

見学・ご相談を受付けておりますので、お気軽にお問い合わせ下さい

■ えくせれんと湘南平塚 概要
■ エクセレント湘南平塚 概要

施設分類：認知症対応型共同生活介護
看護小規模多機能型居宅介護
住 所：神奈川県平塚市入野 294-7
入居要件：グループホーム 要支援 2～
：看護小規模多機能型居宅介護 要介護 1～
敷地面積：432.91 m²
延床面積：630.86 m²
建築面積：222.93 m²
構 造：鉄骨地上三階・耐火構造
居 室 数：認知症対応型共同生活介護 18室
看護小規模多機能型居宅介護 5室
定 員 数：認知症対応型共同生活介護 18人
看護小規模多機能型居宅介護 29人
事業開始：平成 26 年 8 月 1 日



■ お車でお越しの方 平塚駅より 約18分
■ 電車でお越しの方 JR平塚駅北口を出て
神奈川中央バス2番乗り場
秦野駅南口行きバス
長持下車 徒歩5分

■ 事業内容

介護付き有料老人ホーム
小規模多機能型居宅介護
サービス付き高齢者向け住宅
グループホーム
住宅型有料老人ホーム
地域密着型特定施設
看護小規模多機能型居宅介護
居宅介護支援
ショートステイ
デイサービス
認知症対応型デイサービス
訪問介護
訪問看護
障がい者自立支援
福祉用具貸与
特定福祉用具販売
エクセレントクラブ
(介護保険外サービス)
介護タクシー

■ 全国支店

本社	徳島県徳島市南矢三町 1 丁目 403-5
東京支社	東京都立川市上砂町 5 丁目 61 番 1
町田支店	東京都町田市常盤町 2955 番 1
横浜支店	神奈川県横浜市南区井土ヶ谷中町 30-3
平塚支店	神奈川県平塚市平塚 3 丁目 9 番 5 号
名古屋支店	愛知県名古屋市天白区土原 2 丁目 141-3
大阪支店	大阪府大阪市旭区新森 3 丁目 1-10
京都支店	京都市京都市下京区河原町通松原上清水町 280 番 1
神戸支店	兵庫県神戸市兵庫区菊水町 10 丁目 9-18
西宮支店	兵庫県西宮市すみれ台 2 丁目 4-3
宝塚支店	宝塚市花屋敷荘園 4 丁目 1-6

■ 運営実績 (グループホーム)



えくせれんと湘南平塚/エクセレント湘南平塚

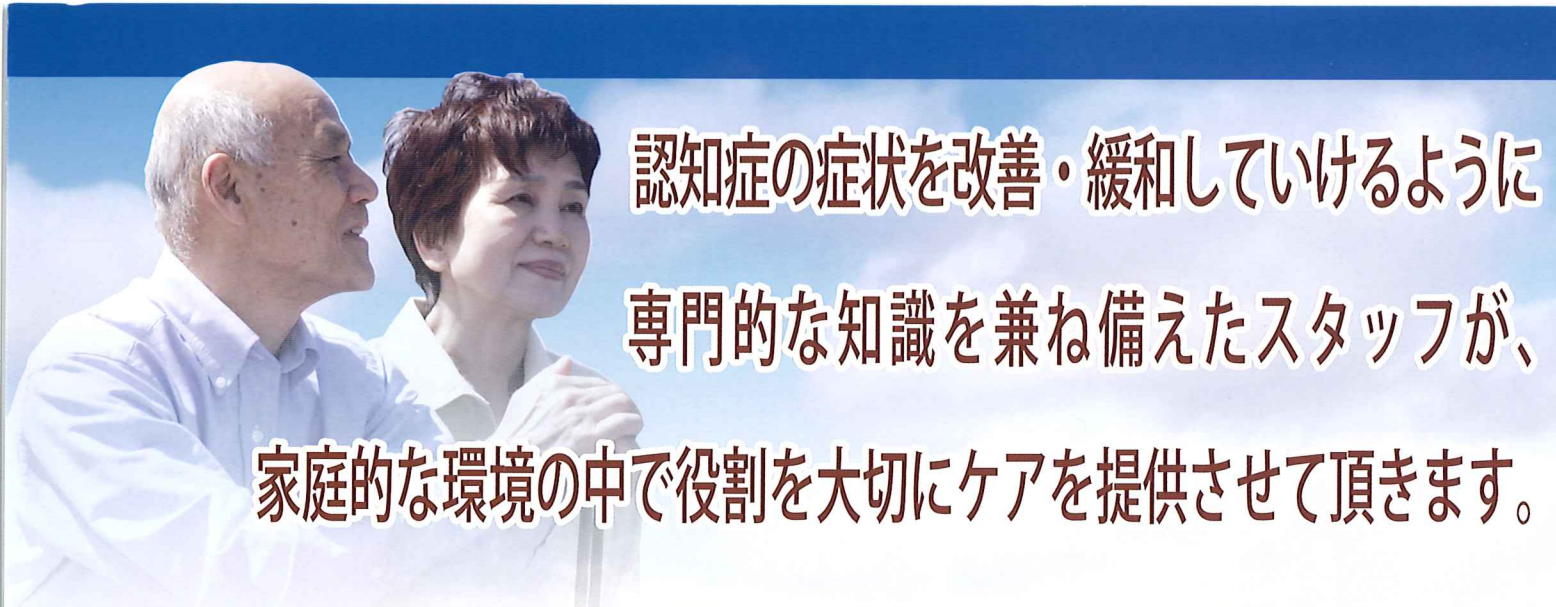
〒259-1216 平塚市入野294-7 ☎ 0463-71-6531
HP <http://www.excare.co.jp> FAX 0463-71-6534

EXCELLENT
SHONAN HIRATSUKA

～グループホーム～
えくせれんと湘南平塚
～看護小規模多機能型居宅介護～
エクセレント湘南平塚



<http://www.excare.co.jp>



認知症の症状を改善・緩和していけるように

専門的な知識を兼ね備えたスタッフが、

家庭的な環境の中で役割を大切にケアを提供させていただきます。

えくせれんと湘南平塚 認知症対応型共同生活介護 (高齢者グループホーム)

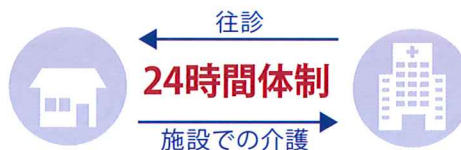
入居対象者

・平塚市に住民票がある方・要支援2または要介護1～5の認定を受けた方で医師から認知症と診断された方
 身体機能は自立の方から寝たきりの状態まで対応可能です。
 認知症の行動心理状態などで、他の利用者様に多大な影響を与えそうな場合は事前に専門医の受診・治療をお願いすることがあります。



医療連携

協力医療機関の久保田医院から定期的な往診、親切で丁寧な対応によりご入居者様からの信頼と安心を得ております。また、体調不良等への対応としては24時間連絡が可能である医師からの助言・診察が迅速に受けられる体制が整っております。



湘南平塚の魅力

- ・美味しい食事
- ・退屈させない介護 (外出支援・お誕生会・楽しいレクリエーション)
- ・「目配り」「気配り」「心配り」に配慮した介護

基本料金 敷金として入居時に居室料の3ヶ月分をお預かりします。(65,000円×3=195,000円)

	介護保険(1日)	介護保険1割負担*	居室料	管理・共益費 (水光熱費含む)	食材料費	合計(30日)
要支援2	743単位	23,293円	65,000円	33,630円	42,120円 (おやつ代込)	164,043円
要介護1	747単位	23,418円				164,168円
要介護2	782単位	24,515円				165,265円
要介護3	806単位	25,268円				166,018円
要介護4	822単位	25,769円				166,519円
要介護5	838単位	26,271円	167,021円			

介護保険1割負担分、管理共益費、食事代は30日で計算しています。居室料は、固定の金額となります。

加算項目

※1単位=10.45円
 ※電気製品等の電気代金は個人負担となります。一製品につき31円/日。
 ※病院の診療代等も個人負担となります。
 ※別途、加算の算定状況により、自己負担分に変更があります。詳しくは当事業所までお問い合わせください。

月額費用 140,750円～ (介護保険個人負担分除く)

※介護保険負担割合証の負担割合が2割の方は、介護保険負担分の料金計算が異なります。

エクセレント湘南平塚

看護小規模多機能型居宅介護
 自宅におられる方が利用できます。
 小規模多機能 + 訪問看護が付いて安心

利用対象者

・平塚市に住民票がある方・要介護1～5の認定を受けた方

訪問サービス・訪問看護・通いサービス・宿泊サービスが一体となった介護事業所です。一般的な訪問介護・訪問看護・デイサービス・ショートステイを各々利用するよりもサービスが一体型でわかりやすく、月額介護保険利用料金は定額となっています。

当事業所を利用する事のメリット

看護小規模多機能型居宅介護は新しい介護保険のメニューで、ご利用者様が自宅での生活を続けていくうえでのサポートが充実した内容となっています。

エクセレント湘南平塚への通い(10時～16時)

- ✓一人ひとりに合わせて時間も曜日もおオーダーメイド。
- ✓必要な時間に利用でき好きな時間に帰れます。

エクセレント湘南平塚での泊り(18時～翌日9時)

- ✓ケアマネジャーが生活状況や緊急性を勘案してプランニングさせていただきます。
- ✓通い慣れた場所で、顔なじみの職員や利用者様と共に泊られます。

ご自宅への訪問

- ✓プランに基づいて必要な時に必要なサービスが受けられます。
- ✓安否確認の際、顔なじみのヘルパーが希望者にお弁当をお届け致します。

ご自宅への訪問看護

- ✓病院での十分な看護の経験・知識・技術を持つ専門家が担当し、疾病・障害をもち療養をしながらご自宅で生活されている方をサポート致します。

基本料金 基本利用料とは別に「通いサービス・泊まりサービス」を利用した場合、食事代や泊り料金などの費用が発生します。

	1ヶ月につき(1割負担*)	
要介護1	12,341単位	13,019円
要介護2	17,268単位	18,217円
要介護3	24,274単位	25,609円
要介護4	27,531単位	29,045円
要介護5	31,141単位	32,853円

※介護保険負担割合証の負担割合が2割の方は、介護保険負担分の料金計算が異なります。

通いサービス

食費	【昼食】432円/食
おやつ代	108円/日

定員

登録定員	29名
泊り	5名/日
通い	15名/日

宿泊費用

ご利用料金	1,500円/日(光熱費、消耗品、寝具代含)
食費	【朝食】324円/食・【夕食】324円/食

加算項目

※1単位=10.55円(介護保険適用分は1割のみ自己負担)
 ※月途中で登録または登録の解除をした場合は日割りにより算定します。
 ※別途、加算の算定状況により、自己負担分に変更があります。詳しくは当事業所までお問い合わせください。

