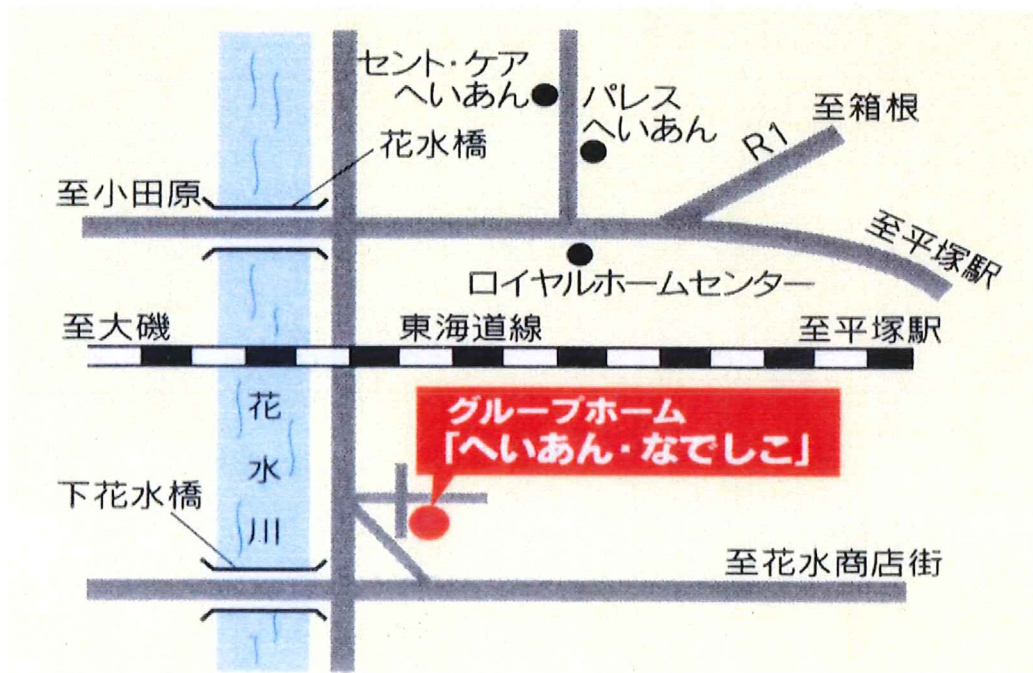


グループホーム へいあんなでしこ

認知症対応型共同生活介護



住所：神奈川県平塚市撫子原6-30
電話番号：0463-35-1515

グループホームとは？

認知症の方が少人数で共同生活を送りながら認知症の進行を緩和する介護保険施設です。1ユニット定員9名の2ユニットとなっています。掃除、洗濯、調理などを通じて、症状の緩和を目的に、スタッフと「日常の生活」を一緒に過しています。

どんな人が入れるの？

介護保険要介護認定で要支援2以上の方で、認知症の診断がある方が対象です。

へいあんなでしこの特徴は？

- ・「施設」ではなく「住居」です。
- ・入居された方はそれぞれの役割を持ち自立した生活が送れるようスタッフがお手伝いします。
- ・お年寄り同士の間人間関係を尊重し、継続的なグループとして小さな社会を作って生活していくことを支援します。
- ・専用の個室でプライバシーに配慮。
- ・ターミナルケアの実現に向け、スタッフ全員、最大限の努力を致します。
- ・車椅子での生活も送れるよう、各スペースが広々と余裕ある空間となっています。
- ・往診、医療連携を整えています。

見学にいらしてください！

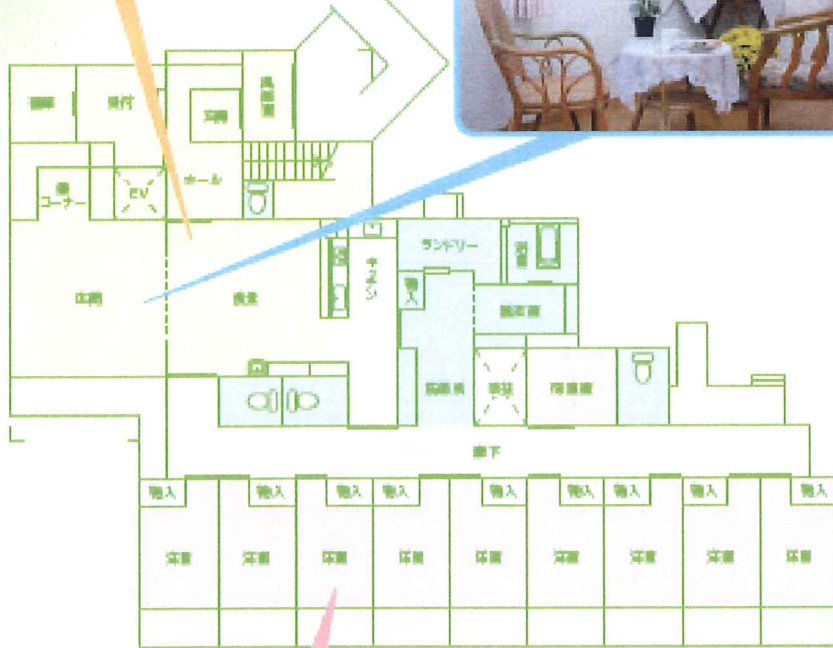
月一回の介護相談カフェを開催しています。参加無料！
ボランティアさんによる様々なイベントを開催しています。
もちろん飛び込みの見学も可能です。お気軽にいらしてください！



毎日の食事も暖かい
雰囲気でお召し上がり
いただけます。



ホーム内で定期的に
喫茶室をオープン
しています。



専用の個室で
プライバシーを
配慮しています。



費用

敷金・・・・・・・・・・・・・・・・ 116,000円

1ヶ月(30日)の料金・・・・・・・・ 173,587円

(要介護1で1割負担の方)

内訳 家賃・・・・・・・・・・・・ 58,000円

食費・・・・・・・・・・・・ 36,000円

(1日1,200円：朝食250円 昼食350円 夕食500円 おやつ100円)

水道光熱費・・・・・・・・ 30,000円

共益費・・・・・・・・・・・・ 25,500円

介護保険自己負担金・・ 27,587円

医療費・おむつ代・理美容代は別途実費

介護保険自己負担金

要介護度により金額は異なります。負担金は30日間分です。

要介護度	1割負担	2割負担
要支援2	27,447円	54,892円
要介護1	27,587円	55,172円
要介護2	28,805円	57,609円
要介護3	29,641円	59,281円
要介護4	30,198円	60,395円
要介護5	30,756円	61,511円

※入居日から30日間は介護保険の規定によりまして、「初期加算」が1日35円(1割負担)もしくは69円(2割負担)があります。