



所在地：神奈川県平塚市四之宮2丁目23番19号

### アクセス

- ◎JR平塚駅北口発神奈川中央バス  
「稲荷前」バス停下車徒歩3分  
「四ノ宮」バス停下車徒歩5分
- ◎JR平塚駅北口よりタクシーで約10分

### 車でのお客様

寒川南インターチェンジより2.5km 約10分

### ファミリー・ホスピス四之宮ハウス



お問合せ…

在宅療養  
全般について  
お気軽に  
ご相談ください



☎ 0463-20-9029

◎相談受付時間 月～金 9:00～17:00  
ファミリー・ホスピス四之宮ハウス  
E-mail:shinomiya\_h@family-hospice.com

### ご入居対象の方

がん

難病

透析

対応可能な医療ニーズ

胃ろう、経鼻栄養、褥瘡、人工呼吸器、在宅酸素(HOT)、疼痛管理、ストーマ、喀痰吸引、各種カテーテル、服薬管理、在宅血液透析、その他全般的に相談に応じます。

四之宮

2017.4

# Family Hospice Shinomiya House

ファミリー・ホスピス四之宮ハウス  
24時間看護師常駐



がん患者、難病患者、透析患者の療養住宅  
良く笑い、良く生きる為のホスピス

自由とコミュニティの中で生きる

## Family Hospice

ホスピスとはラテン語の語源で「客を暖かくもてなす」という意味です

Kairos & Company, inc.

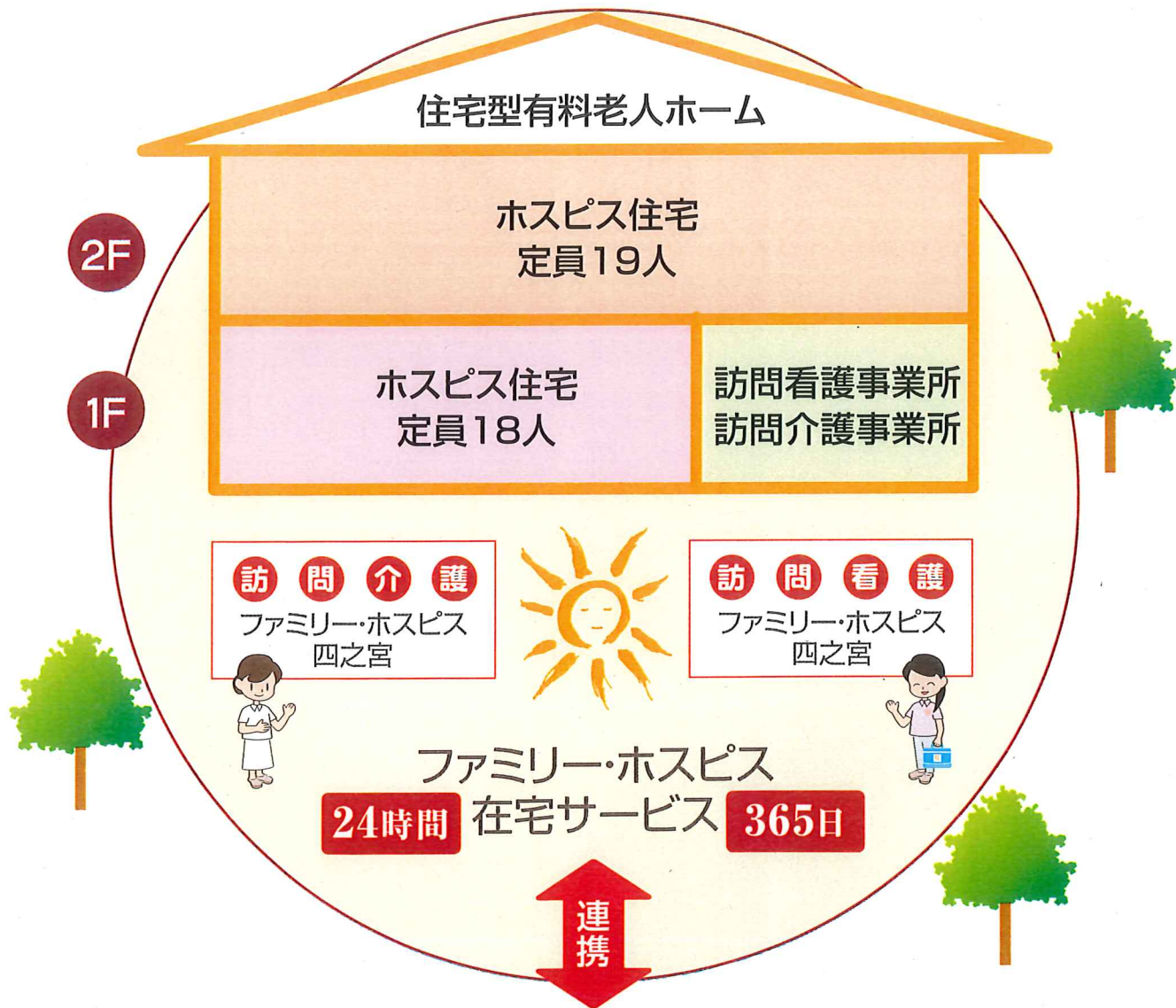
# 対応可能な医療処置及び疾患

医療依存度の高い方へのケアの提供を目指しております。難病・がん末期・重度介護依存度の高い方もご利用できます。



## シェアハウス型ホスピス住宅

### ファミリー・ホスピス四之宮ハウス



## 地域包括ケア(外部サービス)



# 料金プラン例/Q&A

重度介護の方、医療ニーズの高い方でご自宅での療養が難しい方を対象としてサービス提供体制を整えています。

## 料金プラン例(税別)

入居時共通:ファミリー・ホスピスらいふプラン作成費 20万円※選択サービスになります。  
(別途:消費税・食事・医療介護保険等の自己負担分・オムツ等消耗品費用)

**がん療養型プラン** がん末期と診断された方が対象 月額費用 166,000円~

**難病療養型プラン** ALSをはじめとした難病の方が対象 月額費用 126,000円~

※医療保険、障害者総合支援法による公費サポートが可能であること。

**透析療養型プラン** 人工透析の方が対象 月額費用 116,000円~

**自立支援型プラン** 標準プラン(重度介護の方) 月額費用 306,000円~

※詳細な費用見積はお申し出ください。食事費800円/日 ※生活保護の方はご相談ください。 ※月額費用は家賃、管理費等の合計金額です。

## Q&A

**Q** ファミリー・ホスピスって看取りの為の施設ですか?

**A** ホスピスの語源「客を暖かくもてなす」を理念として、医療的ケアを必要とするがん・難病の方などを中心に長期的医療をしながら最期まで暮らしていただく住まいの賃貸住宅です。



**Q** 施設型ホスピス(緩和ケア病棟)との違いはなんですか?

**A** 施設型ホスピス(緩和ケア病棟)はがんとエイズ患者に限られるなど入院に際して制約がありますが、シェアハウス型ホスピス住宅では難病(ALS等)の方など非がん患者様の緩和ケアにも対応し、入居に際しての制約は原則ありません。

**Q** 抗がん剤治療中でも入居可能ですか?

**A** 当ハウスでは積極的医療処置を受けながらの緩和ケアの支援を行うことも可能です。早めにご入居頂いて、専門スタッフのサポートのもとで早期からのご入居をお勧めしています。また、東洋医学や代替療法を平行して施術を継続することも可能です。

**Q** 医療保険・介護保険等は使えますか?

**A** シェアハウス型ホスピス住宅は「ご自宅」です。介護保険や医療保険及び障害者総合支援法に基づく在宅サービスのすべてが使えます。



**Q** どのような職員が配置されているのでしょうか?

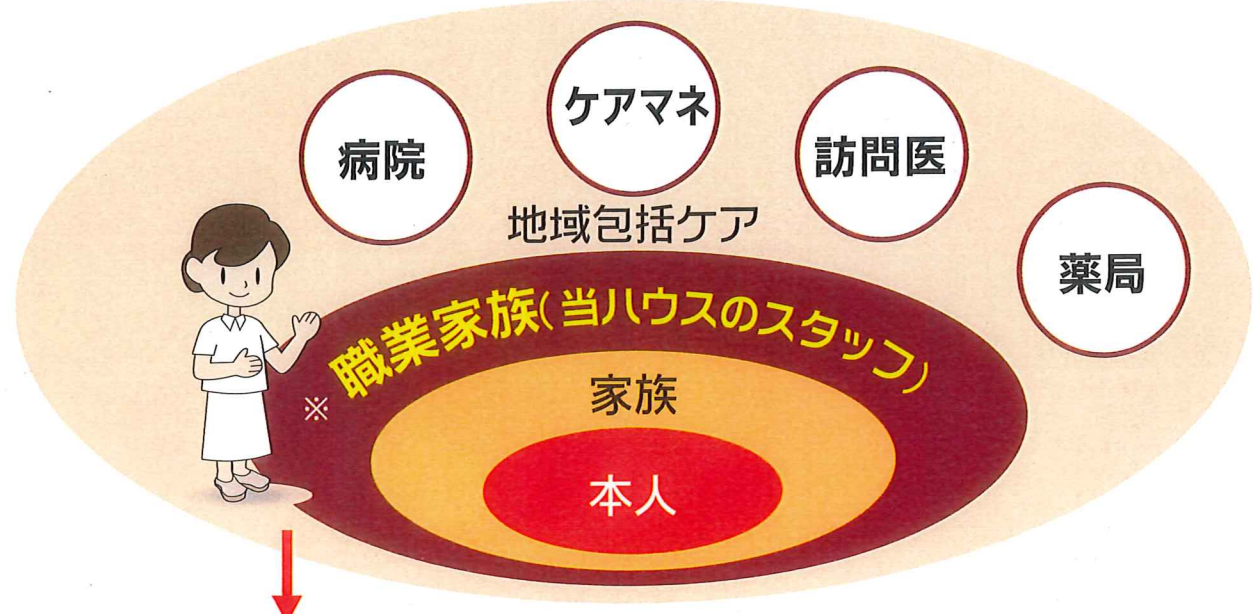
**A** 看護師、介護士、リハビリスタッフ、調理師、事務などチームで体制を取っております。そのうち看護師の配置は昼間帯2~4名(医療ニーズに応じて)、夜間帯2名が標準で24時間途切れることなく訪問看護事業所と連携した看護師が配置されています。



# 安心の在宅療養 サポートシステム



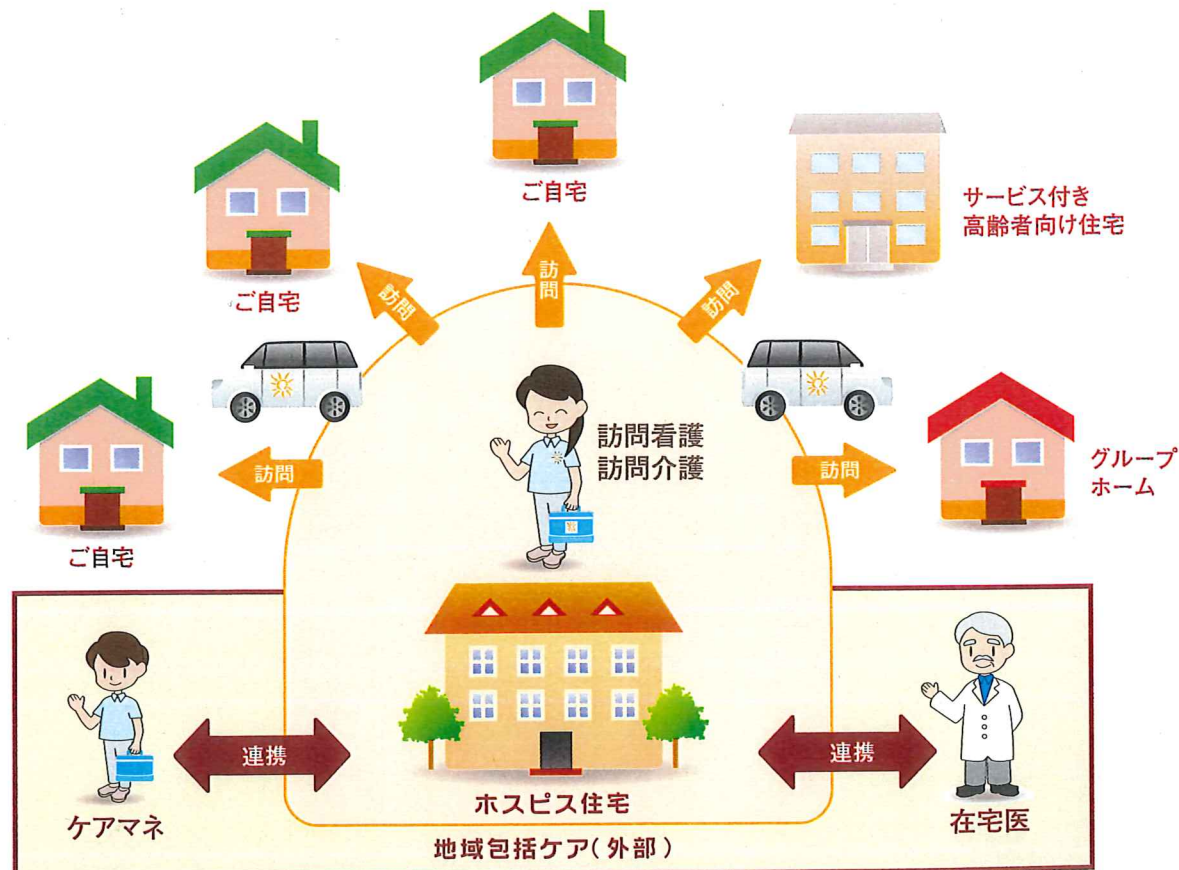
## ご本人とご家族中心のケア



※職業家族(介護士、看護師、リハビリ、調理師)が家族と共に支え地域包括ケアと連携します。

## ファミリー・ホスピスが目指すサポートシステム

### ご家族と一緒にご自宅での療養生活の完全サポートを目指します



# シェアハウス型ホスピス住宅 自由な暮らし



## おうちのように

食堂を中心にお部屋が配置されています。お部屋からの声やスタッフ同士の会話をお互いに感じることができ、おうちにいるくつろぎを感じていただけます。孤独感を感じることがないように配慮しています。また、病院では忙しい看護師に遠慮して話しかけることが出来なかった方も、当ハウスでは気兼ねなくスタッフに声をかけられるように心がけています。

体調の良い日は、外出が自由に出来ます。温泉など旅行に出かける事も可能です。入院中には制限されていた行動(食事、飲酒、外出等)も自分の自己決定でかなえる事が出来ます。

※但し、スタッフ同伴については別途費用が掛る場合もございます。



## 食のこだわり

当ハウスでは調理師が毎日手作りの食事をお出ししています。他のハウスでは病院での食事が合わず食欲低下の中ハウスに入居頂いた方でも、ハウスでは毎食、和・洋・中のバラエティあふれる食事を召し上がるようになりました。お食事は刺身・お寿司も提供します。今まで食べたことがないメニューを知り、好物となった方もいられます。いよいよ最期を迎える時間に今までハウスで召し上がられたメニューを指折り数えて本当にここに来て良かったと旅立たれた方もおられます。



## 医療・介護の安心

専門の看護、介護、リハビリスタッフが連携してサポートしますので、ご安心下さい。24時間生活を共にさせていただく中で、症状の変化を見逃さず訪問医(外部)と連携し、痛みをとり、苦しむことなく生活が可能のようにサポートします。口から食べられる、自分でトイレに行ける、お風呂に入れるという日々を大切にサポートいたします。自己決定を尊重しサポートいたしますので本人の望まない介護はもちろん、必要以上の関わりはいたしません。自己決定と自己責任を大事にしています。



## ご家族とともに

面会の時間制限がなく、24時間いつでも会いに来ることができ、そのまま宿泊も可能です。事前に申し込み頂ければ有料にて食事のご用意が可能な場合もございます。



# 重度介護、医療ニーズに対応した美味しい食事

## メニュー例

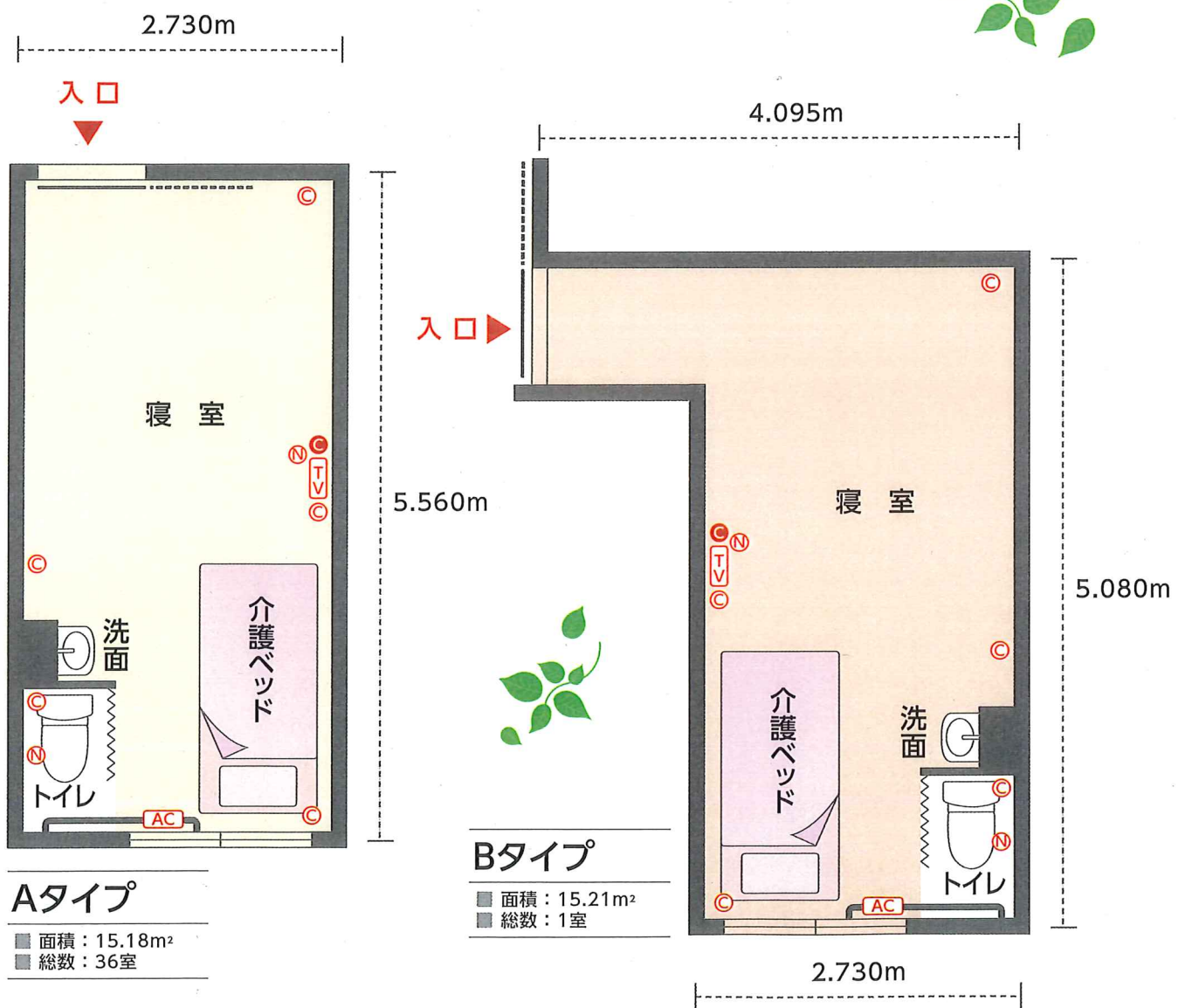
専門の調理スタッフが、ひとりひとりの症状に合わせたメニュー作りをしています。医療食やソフト食にも対応しています。



## 居室間取り図

マーク: (N) 緊急呼出ボタン (C) コンセント (C) 非常用コンセント (AC) エアコン (TV) テレビ

※寸法は壁芯です



# 居室及び館内写真

食堂(リビング)



神奈川県の名産、箱根寄木細工調の床に、柎の木・吉野杉の一枚木のテーブルを配置し、落ち着いた空間のダイニングとなっています。

居室



介護ベッドを標準装備。室内にトイレを配置し、最後までトイレに行けるように配慮されています。災害時用の非常用コンセントも設備。

自家発電機



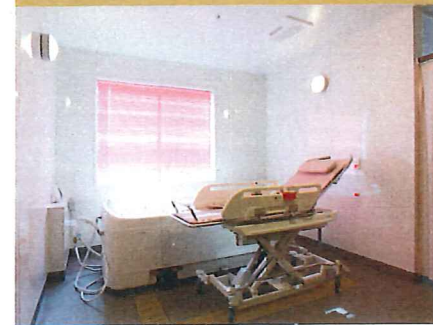
災害時でも一定の発電量をまかなう自家発電機を設置しています。

車椅子型リフト浴



立位で浴槽をまたぐ・座位でまたぐ際の支援となるスペース・手すりを設置。車椅子のまま入浴できるリフトが備え付けられていますので、直接入浴される方も、車椅子の方も安全に入浴できます。

昇降湯船型



仰臥位で上半身の傾斜角度を身体状況に合わせて調整し入浴出来ます。1回毎にお湯を入れ替えて使用します。

ミスト浴

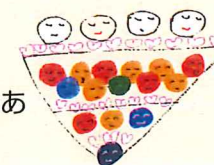


身体を屈曲することなくご入浴出来き、ミストが身体の内まで温めます。気管切開の方、体力が落ちた方、座位の保持が難しい方など安心して入浴出来ます。

## Family Hospice Philosophy

ファミリー・ホスピスのフィロソフィー

ファミリー・ホスピスは「おうち」と「病院」のいいとこどり  
自由に生きる  
ぜんぶ自分で決める、そして自分で責任をとる  
ファミリー・ホスピスチームがいつも近くにいる  
看護師、療法士、介護士、調理師、事務員の専門職チームだから安心  
コミュニティの中で暮らすっていいなあ  
家族がそばにいてくれる  
親戚も、友達も、近所の人も来てくれる  
みんなが笑顔  
ファミリー・ホスピスチームは地域との架け橋  
近くのお医者さんやケアマネさんも来てくれる  
みんなが親切、みんなが笑顔  
ときどき、お出かけ



どうしても行きたかった、お墓まいり  
“いずれ私もお世話になります”  
自分でできることは自分でやってみる  
家族ができることは家族がやってくれる  
そしてファミリー・ホスピスチームはやさしく包んでくれる  
ファミリー・ホスピスは「おうち」と「病院」のいいとこどり  
「おうちが病院」っていいなあ

