

社会福祉法人
研水会 高根台ホーム

〒254-0913 神奈川県平塚市万田888-1

TEL.0463-31-4972(代) FAX.0463-35-2290

<http://www.takanedaihome.or.jp> info@takanedaihome.or.jp

ぬくもりと、やさしさの中で安心の毎日を。

高根台ホーム

介護老人福祉施設

広々としたスペース、やさしい光と木のぬくもりがご利用者様の方々に心のなごむ生活をお届けします。

居室

高根台ホームではご利用者様が24時間安心して暮らせるよう、専門職である介護職員、充実した設備を整え、質の高い心のこもった介護サービスを提供しております。



■個室
ゆとりの広さとプライベートを持つ1人用居室。



■多床室
明るい光が差し込む4人用居室。

入浴

ご利用者様のお身体の状態に合わせた入浴サービスを提供致します。



■一般浴(松の湯・富士の湯)
平塚市内の眺望もよく、心身ともにくつろいでいただける浴室。



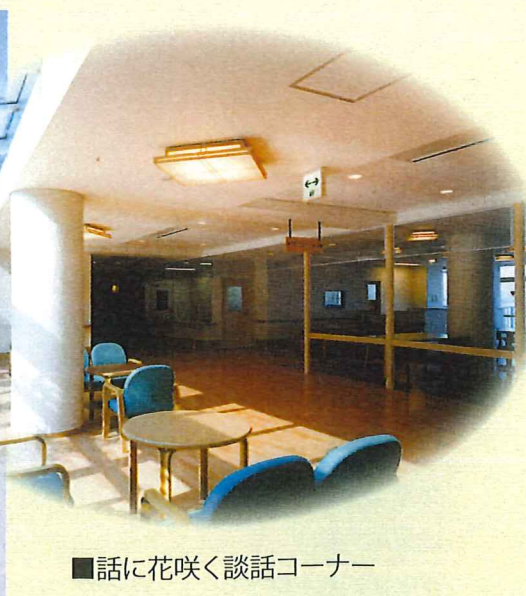
■機械浴槽
ご利用者様のお身体の状態に応じて、安心して入浴していただけます。

共有スペース

ご利用者様がゆとりあるスペースでゆっくりとした時間をお過ごしいただけます。食堂や談話コーナーからは四季折々の移り行く景色を眺めながらお過ごしいただけます。



■笑顔が集う食堂「味処」



■話に花咲く談話コーナー



■理・美容室



■さまざまな催しが開かれる地域交流ホール



■機能訓練室



■清潔で機能的な調理室



短期入所生活介護 (ショートステイ)

ご家庭における介護が一時的
介護サービスやレクリエーショ

に困難になったときなどに、高根台ホームに短期間滞在して日常生活の
ン等を提供しご利用者様の在宅生活をサポートします。

居室

高根台ホームのショートステイでは定員20名の専用フロアをご用意しております。ご自宅で暮らしている様にプライバシーを尊重した居室をご用意し24時間安心してご利用いただける居宅介護サービスを提供致します。



■個室
ゆっくりとくつろいでいただける一人部屋。



■多床室
プライバシーの保たれた個室の4人部屋。

共有スペース



■味処

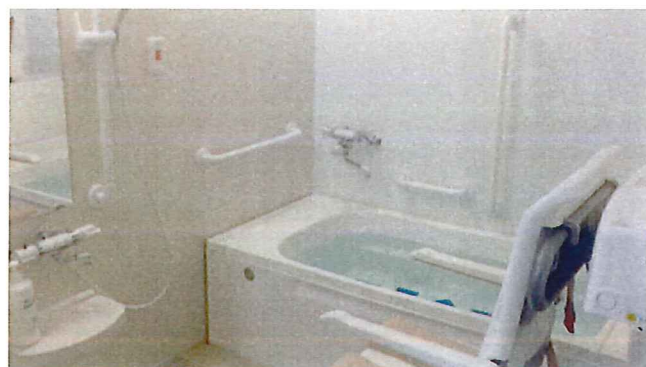


■機能訓練コーナー

入浴



■機械浴槽

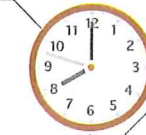


■一般浴(個浴リフトタイプ)

高根台ホームの1日(施設入所・短期入所)

●朝食

美味しい朝ご飯で一日が始まります。



●健康管理

介護士・看護師による健康管理が行われ、必要に応じて医療機関の主治医と連携をはかります。



●機能訓練

いつまでも元気でいられる様に頑張りましょう。



●かわいいお客様も

近所の幼稚園児が訪れたりします。



●昼食

テレビを見ながら楽しいひとときを。



- 音楽リハビリ
- 理・美容
- ハーモニカ演奏会
- 図画工作教室
- お誕生会など



●入浴

週2回の入浴で心も体もリフレッシュ。寝たままくつろげる機械入浴も完備しています。



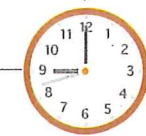
●夕食

今日一日の楽しい思い出とともに。



- 訪問販売
- 果物販売
- 朗読会
- 喫茶店
- フレンドリー・ドッグ・クラブなど

●就寝



四季の行事 季節ごとの楽しいイベントも盛りだくさん。

春



ひな祭り・彼岸供養・お花見・端午の節句など



夏



あやめ/あじさい見物・園内七夕パレード・七夕見物・盆供養・納涼祭など



秋



敬老祝賀会・彼岸供養・福祉展・運動会・紅葉狩り・コスモス祭など



冬



餅つき大会・クリスマス会・正月・賀詞交換会・創立記念式典・節分・観梅など



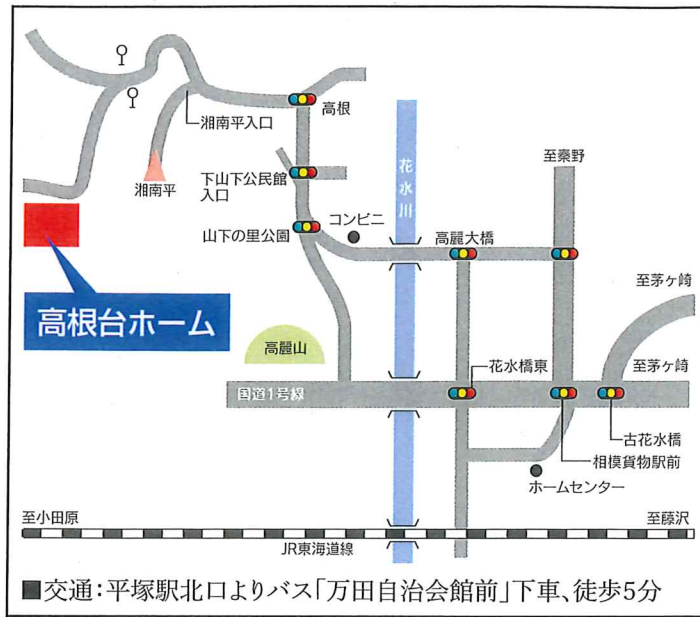
研水会グループ 事業所紹介

研水会グループは、地

域の医療・福祉を担う活動を幅広く展開しています。

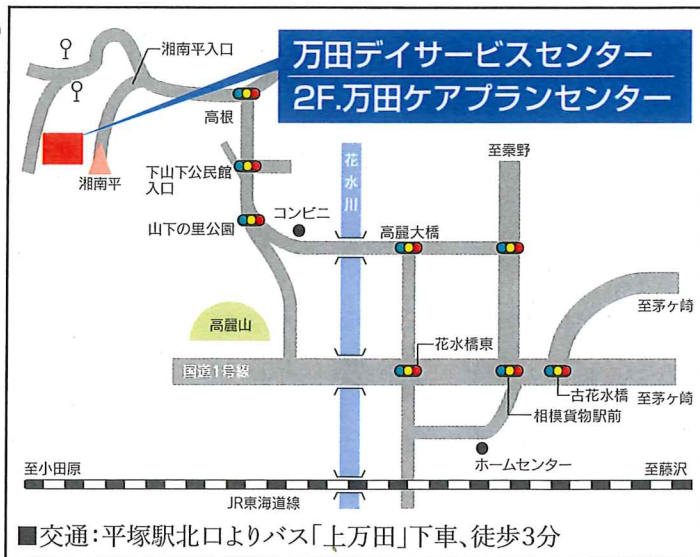
社会福祉法人研水会

介護老人福祉施設高根台ホーム (定員120名)
 短期入所生活介護高根台ホーム (定員20名)
 〒254-0913 神奈川県平塚市万田888-1
 TEL.0463-31-4972 FAX.0463-35-2290



通所介護 万田デイサービスセンター (定員30名)
 〒254-0913 神奈川県平塚市万田608-1
 TEL.0463-36-6601 FAX.0463-36-6603

万田ケアプランセンター
 〒254-0913 神奈川県平塚市万田608-1
 TEL.0463-73-5573 FAX.0463-73-5701



医療法人研水会

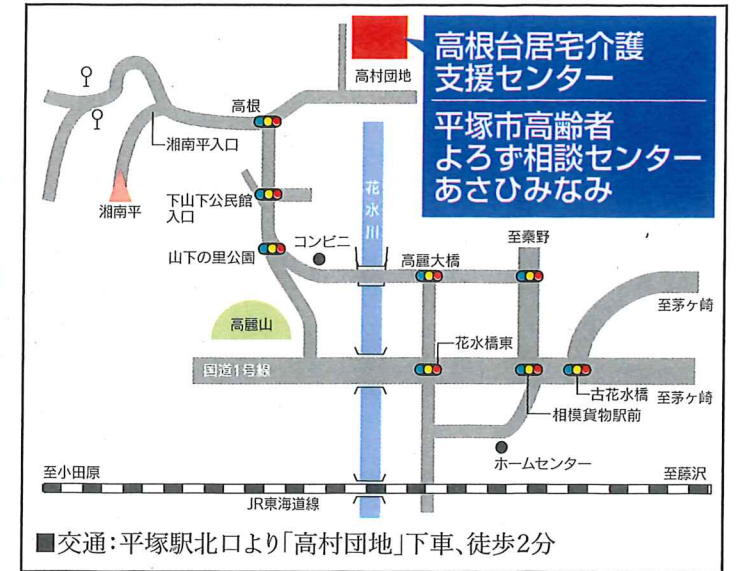


* 平塚病院
 (精神科、心療内科 298床)
 (居宅介護支援事業所)



* 高根台病院
 (内科、リハビリテーション科 236床)

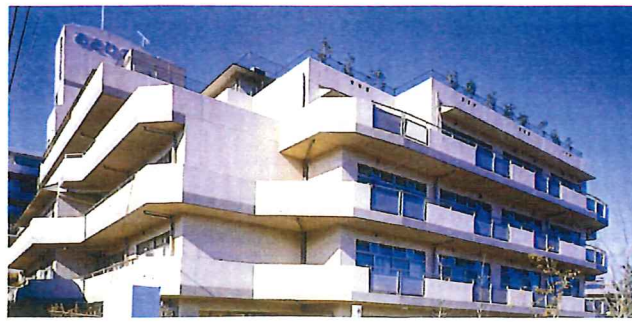
高根台居宅介護支援センター
 〒254-0914
 神奈川県平塚市高村203-13-103
 TEL.0463-31-4966 FAX.0463-32-2708



平塚市高齢者よろず相談センターあさひみなみ
 〒254-0914
 神奈川県平塚市高村203-13-104
 TEL.0463-31-4932 FAX.0463-31-4954



※各事業所ともに見学・相談・問い合わせは随時お受けしております。



* 介護老人保健施設 あさひの郷
 (入所施設/定員100名、通所リハビリ/定員30名)
 (訪問看護ステーション)

- * その他の事業所
- サテライトクリニック明石
 - サテライトクリニック伊勢原
 - ポラリスグループホーム
 - ポラリスワークサポート
 - メゾン公所グループホーム



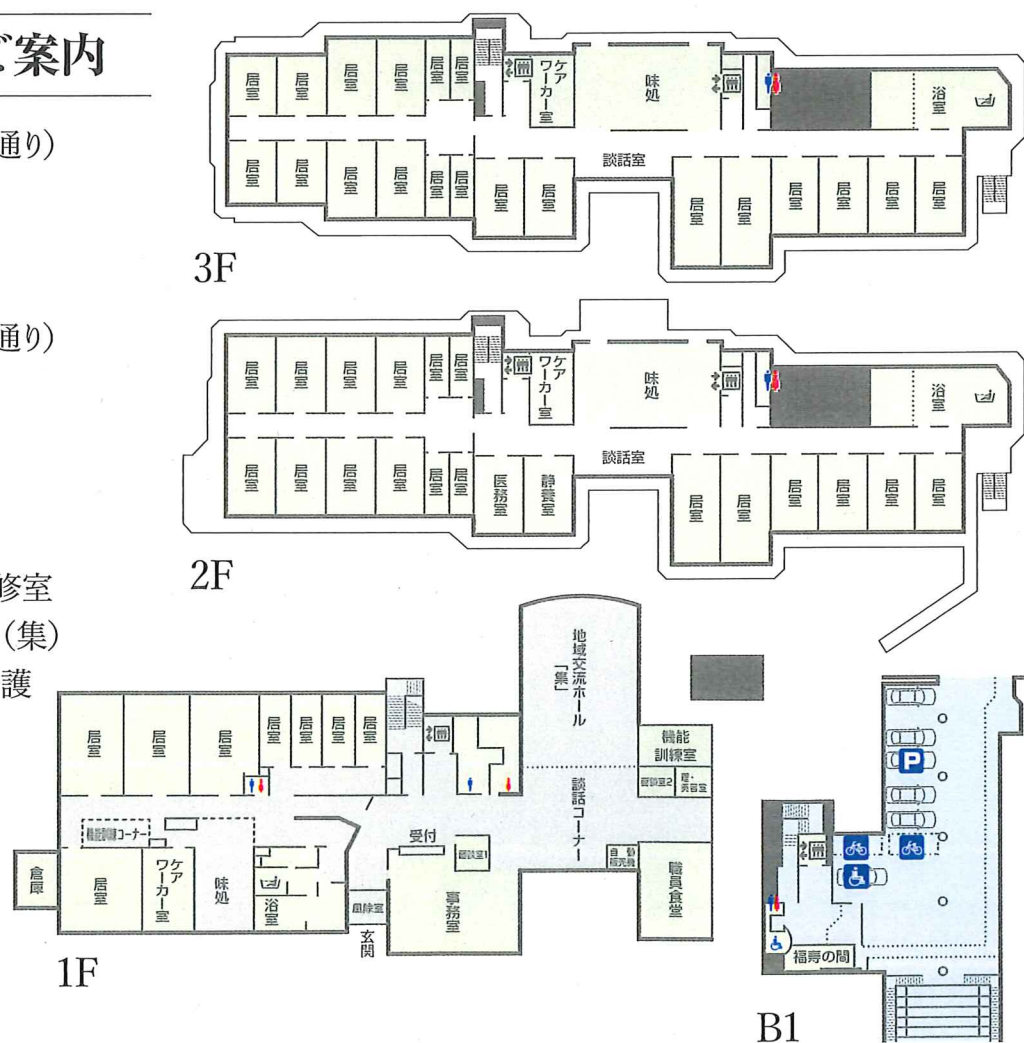
各フロアのご案内

3F 居室(桜通り/楓通り)
 食堂(味処)
 浴室(富士の湯)

2F 居室(桜通り/楓通り)
 食堂(味処)
 浴室(松の湯)

1F 受付・事務室
 機能訓練室・研修室
 地域交流ホール(集)
 短期入所生活介護
 居室(紅葉通り)
 食堂(味処)
 浴室(高根の湯)

B1 駐車場
 福寿の間



施設概要

- 竣工年月日 平成16年2月1日
- 規模 敷地面積: 約13,753m²
 建物構造: 鉄筋コンクリート造
 地下1階・地上3階建
 延床面積: 約5,871.31m²
- 定員 介護老人福祉施設/120名
 短期入所生活介護/20名
- 居室 四人部屋/30室
 二人部屋/4室
 一人部屋/12室
- 業務内容 介護老人福祉施設
 短期入所生活介護
- 協力医療機関 医療法人研水会
 高根台病院、他

※開設年月
 昭和50年2月に事業開始
 平成16年2月に現住所へ移転

交通のご案内



■ JR東海道線「平塚駅」北口より神奈川中央交通バス3番線
 「上寺坂経由松岩寺」行き乗車
 高根台ホーム…「万田自治会館前」下車、徒歩約5分

■ お車・国道1号線より 花水橋信号を湘南平方面に入り約7分



経営理念

社会福祉法人研水会は、

- 1、おもてなしの心をもって、個人の尊厳を大切にします
- 2、人に生かされ、人を生かすかわりを大切にします
- 3、常に適切なサービスを目指し進歩しつづけます

倫理綱領

●法人の使命

地域と連携し、高齢者が安心して生活を送ることができる拠点になることを使命とします。

●ご利用者様中心のサービス提供

私たち職員は、ご利用者様の意向、意思を尊重し、その価値観や生活習慣に基づいた生活が維持されるよう、ご利用者様中心、ご利用者様本位のサービス提供に努めます。

●職員の和と専門性の向上

介護の原点は「優しさ」と心得、又、正しい知識と確実な技術の実践が「安全」を担保します。私たちは、質の高いサービスを提供するよう、職員の「和」を醸成し研修・研鑽に努め、全職員、その専門性の向上を図ります。

●ご利用者様の人権と尊厳の尊重

私たち職員は、ご利用者様の人権と擁護、尊厳が維持されるよう公平・公正なサービスの提供を行い、個人情報やプライバシー等の守秘義務を徹底します。

●地域社会への貢献

社会福祉法人 研水会は、地域社会の一員としての自覚を持ち、近隣住民と連携し、福祉・介護の研修会・講演会の開催、ボランティアの受け入れ、地域防災訓練、地域の町会・民生委員との懇談等、福祉・介護関連分野の交流を強化し地域に貢献します。