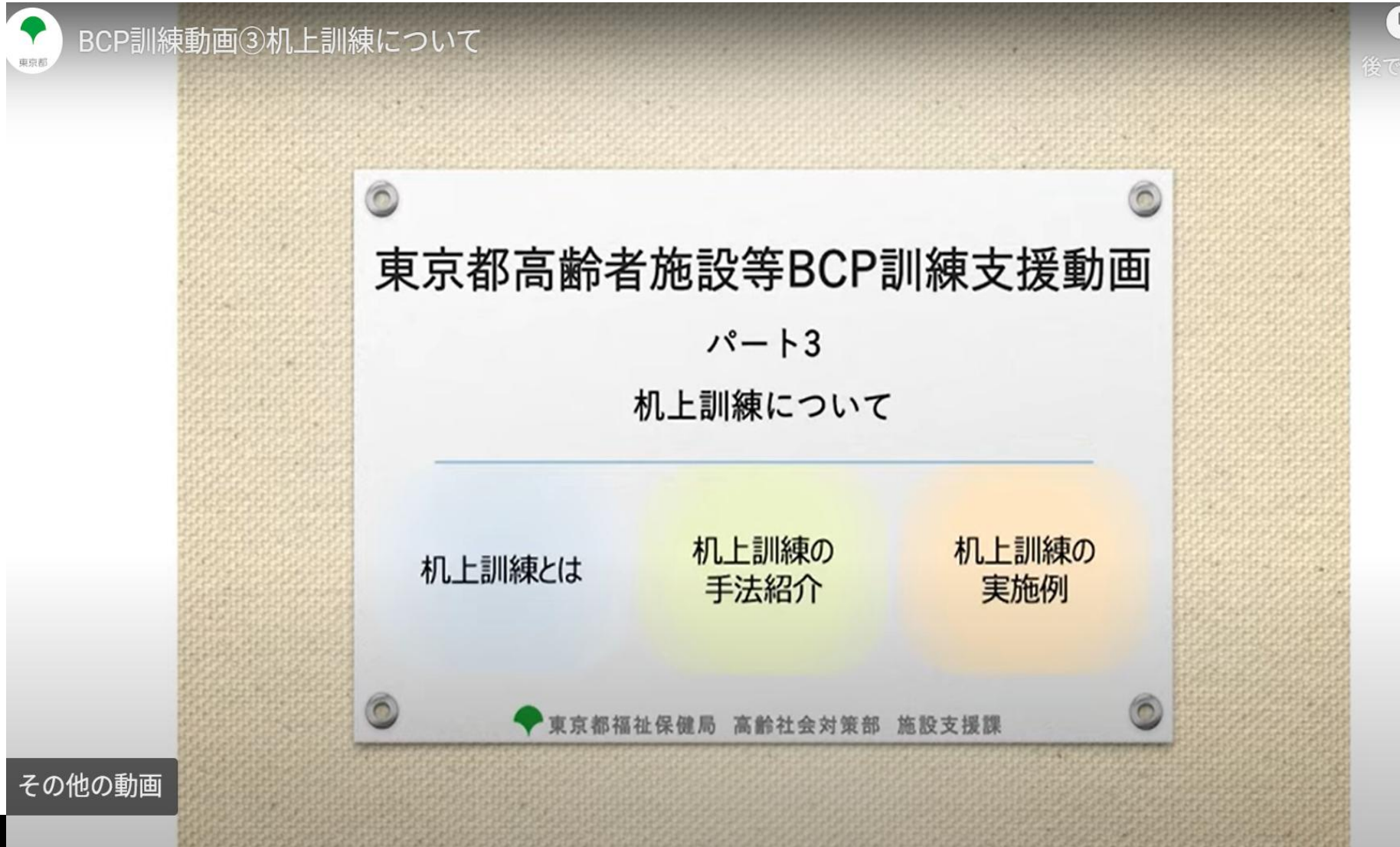


The background features a warm orange sunset sky with a bright sun in the upper left. In the foreground, there are black silhouettes of a large tree on the left and a giraffe standing in profile to its right. The bottom of the image is a solid black horizontal bar.

自然災害 机上訓練について(参考)

東京都福祉保険局 高齢社会対策部
施設支援課のYouTube動画より

BCP机上訓練の実施方法(参考例)



インターネットで東京都福祉保険局 高齢社会対策部 施設支援課のBCP訓練動画が見れます。

検索エンジンで、「BCP自然災害訓練 東京都」で検索すると、この東京都の訓練動画（BCP訓練動画③机上訓練について）が出てきます。

訓練の種類と流れについて

BCP訓練動画③机上訓練について

訓練の種類

机上訓練 ← 訓練 → 実動訓練

手法

- 避難等、実際に人や物を動かして実施する訓練
- 現場で実際に練習を行い技術の習得・習熟を図る

目的

- 口頭や文書により机上で進行する訓練
- 状況に応じて、情報共有や意思決定等ができるかを検討
- 必要最小限のメンバーで実施可能

目的

- BCPで決められた手順を実行できるかの確認
- 現場の状況や実際かかる時間等、机上訓練では見えない課題の明確化
- 現場での対応方法の習得・習熟

内容と方法 (例)

- 災害対策本部の立ち上げ
- 避難訓練
- 建物・設備の被害点検
- 緊急連絡網・通報訓練

内容と方法 (例)

- 利用者、職員の安全確保・安否確認
- 時系列での役割分担の確認
- 計画の手順や優先順位の確認
- 場面設定や被害想定の下、計画の実施可否の検討 等

その他の動画

1:20 / 18:49

YouTube

机上訓練の一例

BCP訓練動画③机上訓練について

机上訓練の一例

後で見

読み合わせ訓練

作成したBCPに欠落や不備がないか、複数人で順番に読み上げながら確認していく訓練。行動方針や手順に不適切な部分はないか、被害想定とその対策に漏れや盲点はないか等を確認する。

ロールプレイング訓練

シミュレーション訓練を発展させたもので、課題の付与、状況予測を時間経過に沿って行うことで、変化していく状況の中で適切に判断・行動可能か確認する訓練。

シミュレーション訓練

進行役が災害・感染症の発生状況やシチュエーションを設定したうえで課題を与え、訓練参加者は非常時の行動を確認したり、行動・判断等の意思決定を行う訓練。災害・感染症対策の重要性やBCPの必要性への理解や、課題の発見に繋がる。

他の動画

図上型防災訓練マニュアル研究会
「市町村による図上型防災訓練の実施支援マニュアル」
国土交通省関東地方整備局
「建設会社における災害時の事業継続力認定の継続申請に向けたBCP訓練マニュアル」
を基に作成

訓練の流れ

BCP訓練動画③机上訓練について

訓練の計画から実施後までの流れ

後

計画

- ・訓練を通じて習得を目指す内容を明確にしましょう。
- ・目的に応じて状況（被害内容、インフラ使用不可、登場人物等）を設定しましょう。

実施

- BCP訓練の目的である
 - ・策定したBCPの実効性を評価すること
 - ・各従業員のBCPへの理解を深めるを意識しましょう。また、参加者全員が自由に意見できるよう心がけましょう。

振り返り ・共有

- ・参加者同士で訓練を振り返り評価する時間を設けましょう。
- ・各人の“気づき”を共有し、全体の学びにつなげましょう。

改善

- ・振り返りを通じて個人の行動内容の改善につなげましょう。
- ・訓練によって洗い出されたBCPの欠落・不備を修正し、より実効的なBCPに近づけましょう。

他の動画



一度YouTube動画を見てください